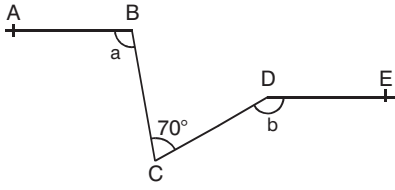


LYS - 1 GEOMETRİ TESTİ

- DİKKAT :**
1. Bu testte toplam 30 soru vardır.
 2. Cevaplamaya istediğiniz sorudan başlayabilirsiniz.
 3. Cevaplarınızı, cevap kağıdının Geometri Testi için ayrılan kısmına işaretleyiniz.
 4. Sayfalar üzerindeki boş yerleri müsvedde olarak kullanabilirsiniz.
 5. Sınav süresi 45 dakikadır.

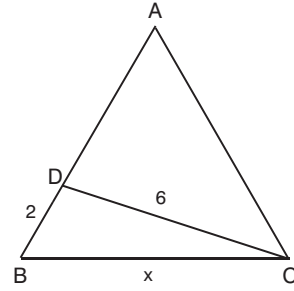
1. $[BA] \parallel [DE]$, $m(\widehat{ABC}) = a$, $m(\widehat{CDE}) = b$,
 $b - a = 50^\circ$, $m(\widehat{BCD}) = 70^\circ$ dir.



Yukarıda verilenlere göre, a kaç derecedir?

- A) 100 B) 110 C) 120 D) 130 E) 140

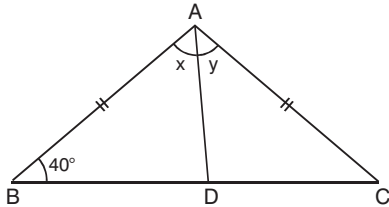
3. ABC üçgen, $|AC| = |BC|$, $|BD| = 2$ cm, $|DC| = 6$ cm dir.



Yukarıda verilenlere göre, $|BC| = x$ in alacağı tamsayı değerlerin toplamı kaç cm dir?

- A) 7 B) 9 C) 11 D) 13 E) 18

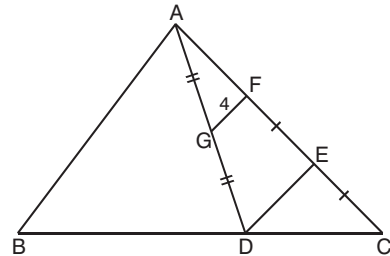
2. ABC üçgen, $|AB| = |AC|$, $m(\widehat{BAD}) = x^\circ$, $m(\widehat{DAC}) = y^\circ$,
 $m(\widehat{ABC}) = 40^\circ$, $x - y = 10^\circ$ dir.



Yukarıda verilenlere göre, $m(\widehat{ADB})$ kaç derecedir?

- A) 95 B) 90 C) 85 D) 80 E) 75

4. ABC ve ADC üçgen, $[GF] \parallel [DE] \parallel [AB]$,
 $|AG| = |DG|$, $|FE| = |EC|$, $|FG| = 4$ cm dir.

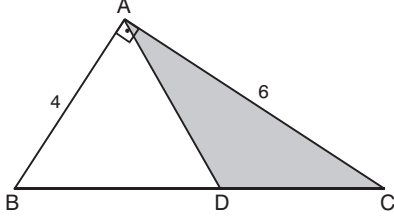


Yukarıda verilenlere göre, $|AB|$ kaç cm dir?

- A) 24 B) 22 C) 18 D) 16 E) 12

A**A****A****LYS - 1 GEOMETRİ TESTİ**

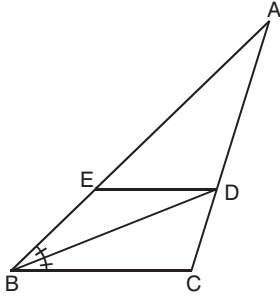
5. ABC dik üçgen, $[AB] \perp [AC]$, $|AB| = 4$ cm, $|AC| = 6$ cm, $3|BD| = 2|BC|$ dir.



Yukarıda verilenlere göre, Alan(ADC) kaç cm^2 dir?

- A) 3 B) 4 C) 6 D) 8 E) 9

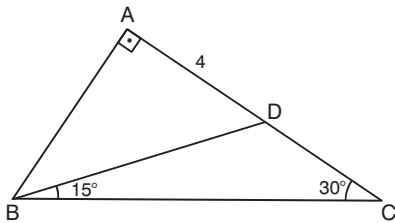
6. ABC üçgen, $[DE] \parallel [BC]$, $[BD]$ açıortay, $|AD| = 2|DC|$, $|AB| = 18$ cm dir.



Yukarıda verilenlere göre, $|DE|$ kaç cm dir?

- A) 4 B) 5 C) 6 D) 8 E) 9

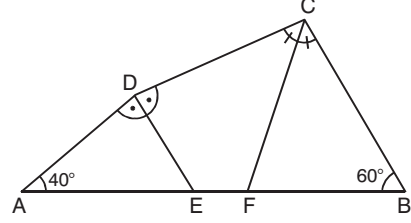
7. ABC dik üçgen, $m(\widehat{DBC}) = 15^\circ$, $m(\widehat{ACB}) = 30^\circ$, $m(\widehat{BAC}) = 90^\circ$, $|AD| = 4$ cm dir.



Yukarıda verilenlere göre, $|BC|$ kaç cm dir?

- A) 6 B) $4\sqrt{3}$ C) $5\sqrt{2}$ D) 8 E) 10

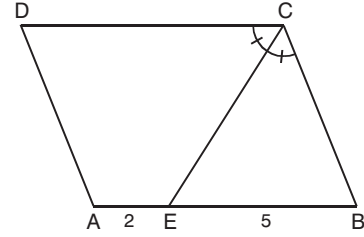
8. ABCD dörtgen, $[DE]$ ve $[CF]$ açıortay, $m(\widehat{DAE}) = 40^\circ$, $m(\widehat{ABC}) = 60^\circ$ dir.



Yukarıda verilenlere göre, $m(\widehat{DEF}) + m(\widehat{CFE})$ toplamı kaç derecedir?

- A) 240 B) 230 C) 220 D) 215 E) 210

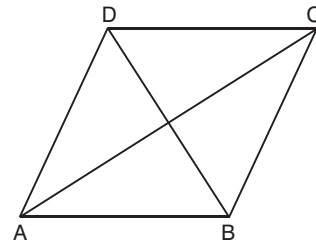
9. ABCD paralelkenar, $[CE]$ açıortay, $|AE| = 2$ cm, $|EB| = 5$ cm dir.



Yukarıda verilenlere göre, Çevre(ABCD) kaç cm dir?

- A) 24 B) 22 C) 20 D) 18 E) 16

10. ABCD eşkenar dörtgen, $[AC]$ ve $[DB]$ köşegen, $|AC| = |DB| + 2$ cm, Alan(ABCD) = 24 cm^2 dir.



Yukarıda verilenlere göre, $|AC|$ kaç cm dir?

- A) 10 B) 9 C) 8 D) 6 E) 4

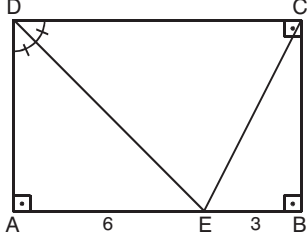
A

A

A

LYS - 1 GEOMETRİ TESTİ

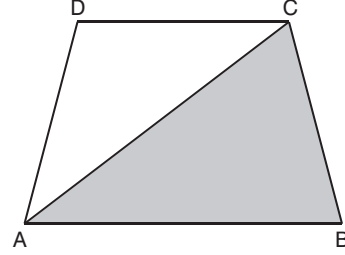
11. ABCD dikdörtgen, [DE] açıortay, $|AE|=6$ cm, $|EB|=3$ cm dir.



Yukarıda verilenlere göre, $|EC|$ kaç cm dir?

- A) $\sqrt{6}$ B) $2\sqrt{5}$ C) $3\sqrt{5}$ D) $4\sqrt{3}$ E) $5\sqrt{2}$

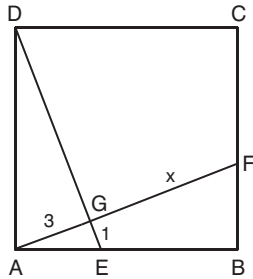
13. ABCD yamuk, $[AB] \parallel [CD]$, $\frac{|DC|}{2} = \frac{|AB|}{3}$, $\text{Alan}(ABCD) = 50 \text{ cm}^2$ dir.



Yukarıda verilenlere göre, $\text{Alan}(ABC)$ kaç cm^2 dir?

- A) 10 B) 20 C) 30 D) 35 E) 40

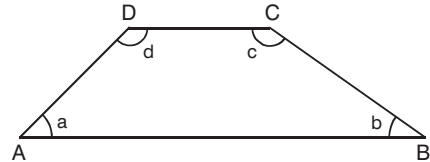
12. ABCD kare, $[DE] \cap [AF] = \{G\}$, $|FB| = |AE|$, $|AG| = 3$ cm, $|GE| = 1$ cm dir.



Yukarıda verilenlere göre, $|GF| = x$ kaç cm dir?

- A) 7 B) 6 C) 5 D) 4 E) 3

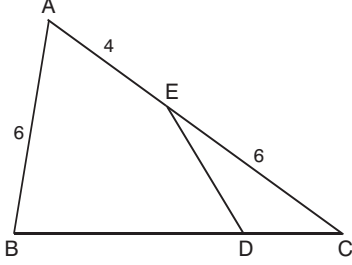
14. ABCD yamuk, $[AB] \parallel [CD]$, $m(\widehat{DAB}) = a$, $m(\widehat{ABC}) = b$, $m(\widehat{ADC}) = d$, $m(\widehat{DCB}) = c$ dir.



$a = 45^\circ$, $b = 35^\circ$ olduğuna göre, $c - d$ farkı kaç derecedir?

- A) 5 B) 10 C) 15 D) 20 E) 25

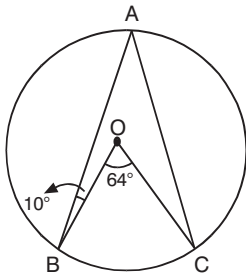
15. ABC üçgen, ABDE deltoid, $|AE|=4$ cm, $|AB|=6$ cm, $|EC|=6$ cm dir.



Yukarıda verilenlere göre, $|DC|$ kaç cm dir?

- A) 2 B) 3 C) 4 D) 5 E) 6

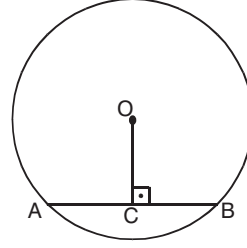
16. O merkezli çemberde, $m(\widehat{BOC})=64^\circ$, $m(\widehat{ABO})=10^\circ$ dir.



Yukarıda verilenlere göre, $m(\widehat{ACO})$ kaç derece-dir?

- A) 32 B) 26 C) 24 D) 22 E) 20

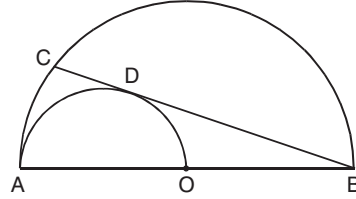
17. O merkezli çemberde $[AB]\perp[OC]$, $|OC|=3$ cm dir.



Çemberin yarıçapı 4 cm olduğuna göre, $|AB|$ kaç cm dir?

- A) $\sqrt{7}$ B) $2\sqrt{3}$ C) $\sqrt{15}$ D) 5 E) $2\sqrt{7}$

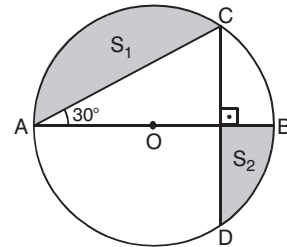
18. O merkezli yarım çemberde $[BC]$, $[AO]$ çaplı yarım çembere D noktasında teğettir. $|CD|=2$ cm dir.



Yukarıda verilenlere göre, $|BD|$ kaç cm dir?

- A) 4 B) 5 C) 6 D) 8 E) 10

19. $[AB]$ çaplı O merkezli dairede, $m(\widehat{BAC})=30^\circ$, $[AB]\perp[CD]$, S_1 ve S_2 buldukları bölgelerin alanlarıdır.



Yukarıda verilenlere göre, $\frac{S_1}{S_2}$ oranı kaçtır?

- A) 6 B) 4 C) 3 D) 2 E) 1

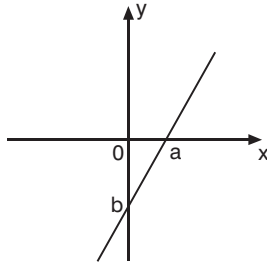
A**A****A****LYS - 1 GEOMETRİ TESTİ**

20. Analitik düzlemde, A ve B köşeleri x ekseninde olan ABC üçgeninin alanı 12 birimkaredir.

C(4, 3) olduğuna göre, |AB| kaç birimdir?

- A) 6 B) 7 C) 8 D) 10 E) 12

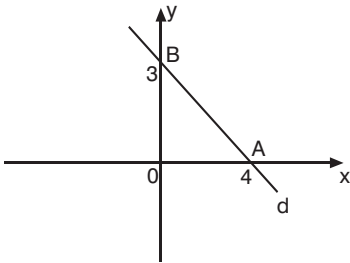
21. Analitik düzlemde, d: $2x-3y=12$ doğrusunun grafiği şekildeki gibidir.



Yukarıda verilenlere göre, a+b toplamı kaçtır?

- A) -2 B) -1 C) 0 D) 1 E) 2

22. Analitik düzlemde grafiği verilen d doğrusu eksenleri A(4, 0), B(0, 3) noktalarında kesmektedir.



Yukarıda verilenlere göre, orijinin d doğrusuna uzaklığı kaç birimdir?

- A) $\frac{1}{2}$ B) $\frac{3}{2}$ C) $\frac{5}{3}$ D) $\frac{12}{5}$ E) $\frac{16}{5}$

23. Analitik düzlemde,

$$d_1: 2x-ky+4=0$$

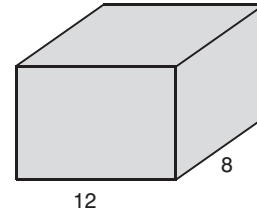
$$d_2: 3x-4y+1=0$$

doğruları veriliyor.

$d_1 \parallel d_2$ olduğuna göre, k kaçtır?

- A) $\frac{16}{3}$ B) 3 C) $\frac{8}{3}$ D) $-\frac{8}{3}$ E) $-\frac{16}{3}$

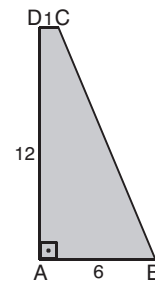
24. Şekildeki karton kutu dikdörtgenler prizması şeklindedir. Taban ayrıtları 12 cm ve 8 cm olan bu kutunun görünen yüzlerinin alanları toplamı 196 cm^2 dir.



Yukarıda verilenlere göre, kutunun yüksekliği kaç cm dir?

- A) 3 B) 4 C) 5 D) 6 E) 8

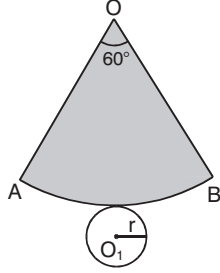
25. ABCD yamuk, $[AB] \parallel [DC]$, $m(\widehat{DAB})=90^\circ$, $|DC|=1 \text{ cm}$, $|AD|=12 \text{ cm}$, $|AB|=6 \text{ cm}$ dir.



Yamuk şeklindeki levhanın [AB] kenarı etrafında 360° döndürülmesiyle oluşan cismin hacmi kaç cm^3 tür?

- A) 396π B) 384π C) 372π D) 288π E) 244π

26. Şekilde taban yarıçapı r olan dik dönel koninin açılımını çizilmiştir.



Taralı daire diliminin alanı $18\pi \text{ cm}^2$ olduğuna göre, r kaç cm dir?

- A) $\sqrt{2}$ B) $\sqrt{3}$ C) 2 D) 3 E) $2\sqrt{3}$

27. Analitik düzlemde

$$x^2 + y^2 + 6x - 8y - 2 = 0$$

denklemleri ile verilen çemberin merkezinin orijine uzaklığı kaç birimdir?

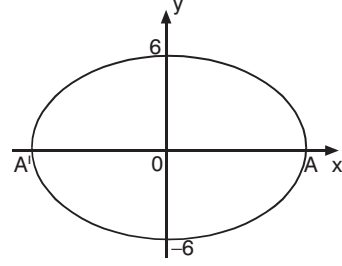
- A) 2 B) 3 C) $3\sqrt{2}$ D) $2\sqrt{5}$ E) 5

28. Analitik düzlemde $A(3, 2)$, $B(-3, 5)$, $C(k, 1)$ noktaları veriliyor.

$\vec{AC} \perp \vec{AB}$ olduğuna göre, k kaçtır?

- A) $-\frac{5}{2}$ B) -2 C) -1 D) 2 E) $\frac{5}{2}$

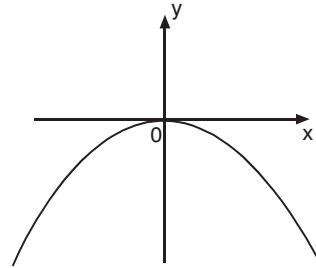
- 29.



Analitik düzlemde grafiği verilen elipsin odaklarından biri $F(8, 0)$ noktası olduğuna göre, $|AA'|$ kaç birimdir?

- A) 10 B) 12 C) 15 D) 20 E) 24

30. Analitik düzlemde grafiği verilen parabolün odağı ile doğrultman doğrusu arasındaki uzaklık 12 birimdir.



Yukarıda verilenlere göre, parabolün denklemini aşağıdakilerden hangisidir?

- A) $y^2 = 12x$ B) $x^2 = -12y$
C) $y^2 = 24x$ D) $x^2 = -24y$
E) $x^2 = 24y$